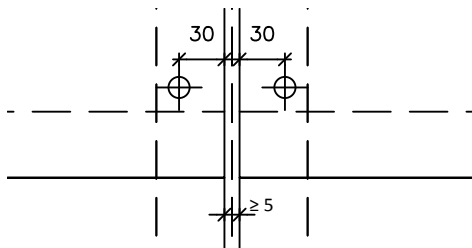
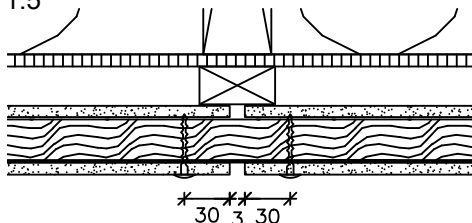


Opstalt af en hel plade
1:20



Opstalt ved lodret og vandret samling
1:5

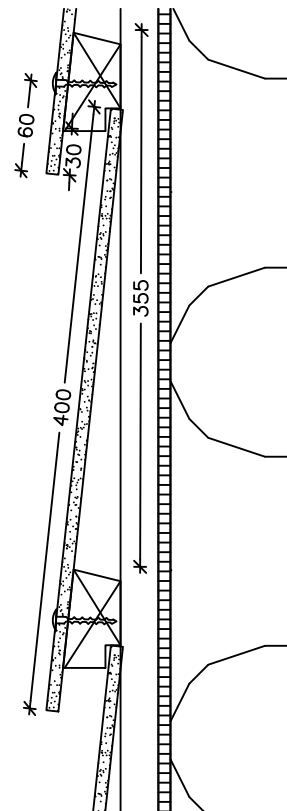


Vandret snit ved pladesamling
1:5

OPBYGNING

- 8 mm.
- 2 mm.
- 25 mm.
- 8 mm.

- EQUITONE
- EPDM bånd
- Ventileret hulrum
- Vindspærre



Lodret snit ved pladesamling
1:5

MONTAGE PÅ KLINK MED FORTANDING:

Tegningen viser montage af ivarsson facadeplader, EQUITONE Tectiva, Multiboard exterieer.

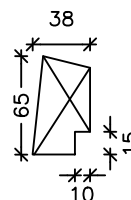
Pladen er monteret som klink beblødning med fortanding. Anbefalede modulmål 2M, 3M, 4M, 6M, Pladen er monteret vandret (liggende) med lodretstående afstandslister.

Ventilation/afstandslist:

- op til 10 m bygningshøjde 20 mm
- fra 10 - 20 m bygningshøjde 25 mm
- over m bygningshøjde 35 mm.

Fortandingen udføres af tildannet trykimprægneret lægte med smig og fals.

Skruafstand indeles efter 600 mm. målet må gerne tilpasses efter pladelængde dog max 650 mm. Pladeoverlæg for klink-montage er min 40 mm.



Snit I montagelægte
1:5

Skruafstand fra kant:

- Lordet 45 mm
- Vanret 30 mm

Bistand i forbindelse med tegningsmateriale, tekniske spørgsmål og beregning af materialeforbrug er udelukkende vejledende. Etex Nordic A/S kan således ikke pålægges erstatningsansvar herfor.

Montage og fastgørelse (Klinkbeklædning med fortanding)

Skruafstand:

- Lodret max 650 mm.
- Vandret 650 mm.



Kometvej 36 - DK-6230 Rødekro
Tlf. 73 66 19 99
E-mail.: equitone-dk@etexgroup.com
www.equitone.dk