

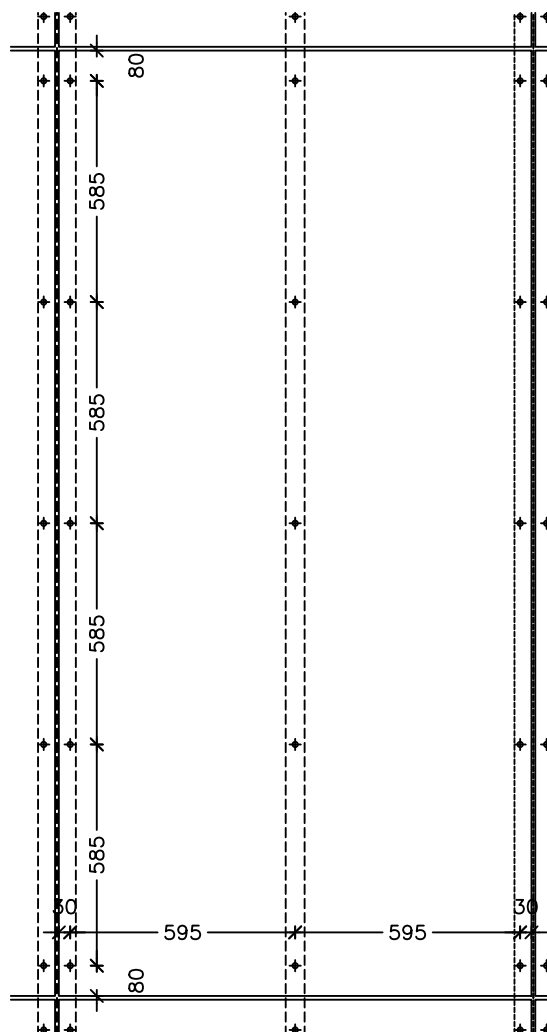
Lodret montering - plan plade:
 Tegningen viser montering af ivarsson facadeplader, **EQUITONE Tectiva**, **Multiboard Exterior**.
 Pladen er monteret lodret (stående) med lodrette afstandslister.

Ventilation/afstandslister:
 op til 10 m bygningshøjde 20 mm
 fra 10 - 20 m bygningshøjde 25 mm
 over 20 m bygningshøjde 35 mm.

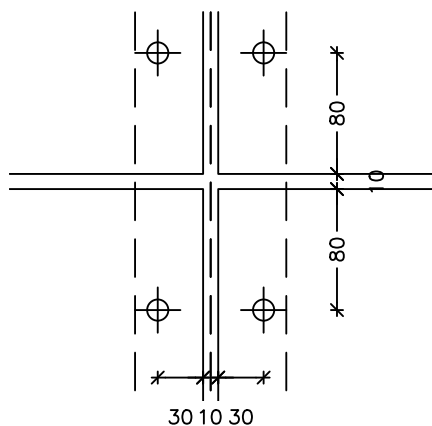
Skrueafstand indeles efter 600 mm. Målet må gerne tilpasses til pladelængden, men da max 650 mm

Skrueafstand fra kant:
 Lodret 80 mm
 Vandret 30 mm

Skrueafstand:
 Lodret max 650 mm.
 Vandret 650 mm



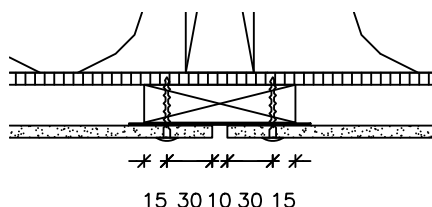
Opstalt af en hel plade
 1:20



Opstalt ved lodret og vandret samling
 1:5

OPBYGNING

- | | |
|--------|-------------------|
| 8 mm. | Equitone |
| 2 mm. | EPDM bånd |
| 25 mm. | Ventileret hulrum |
| 8 mm. | Vindspærre |



Vandret snit ved pladesamling
 1:5

Bistand i forbindelse med tegningsmateriale, tekniske spørgsmål og beregning af materialeforbrug er udelukkende vejledende. Etex Nordic A/S kan således ikke pålægges erstatningsansvar herfor.

Montage og fastgørelse (plan-plade lodret)



Kometvej 36 - DK-6230 Rødekro
 Tlf. 73 66 19 99
 E-mail.: equitone-dk@etexgroup.com
www.equitone.dk