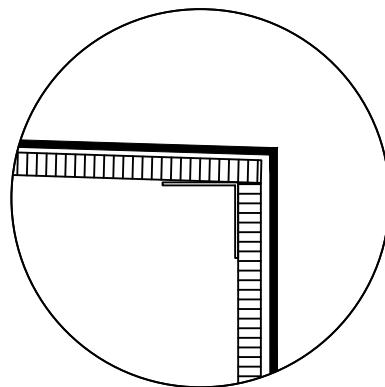


KONSTRUKTION MURKRONE:

EQUITONE fibercementplade	8 mm
Afstandsliste	25 mm
Vindspærre	8 mm
Mineraluld/Alu-underkonstruktion	efter behov
conchip cementspåndplade	16 mm



LODSNIT MÅL 1:5

Det anbefales at der udføres en sikring af ventilations spalten, her benyttes ivarssons sokkelsrikring

MONTAGE

EQUITONE fibercementplade 8 mm.
monteret som plan plade

Skruafstand henvises til tegningen
montage og fastgørelse.

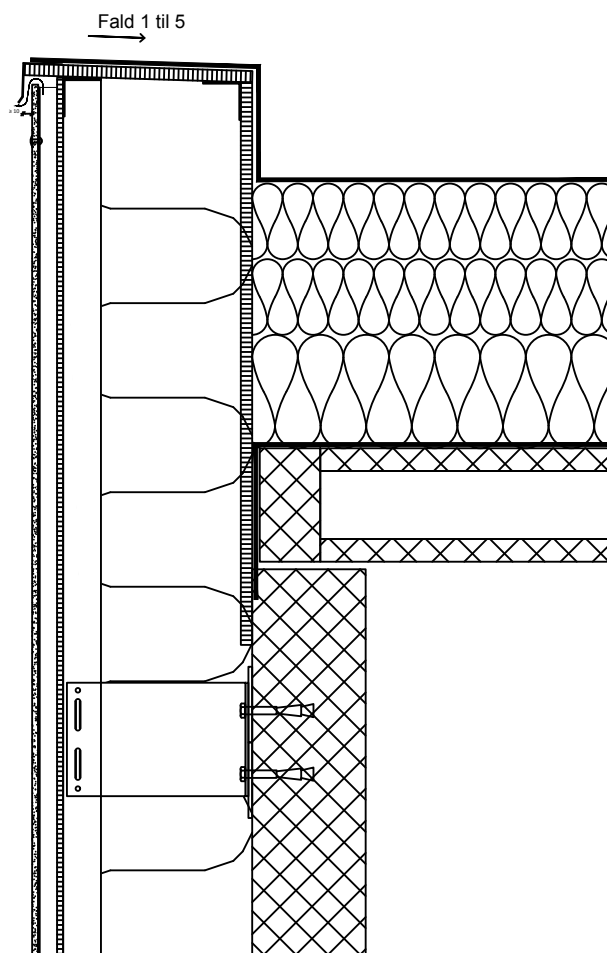
Løsningen er udformet uden vandnæse i toppen, der monteres en dækplade af fibercementplade over murkronen for at minimere vand påvirkning af vindspærren. Ved at hæve dækpladen sikres at der er den fornødende ventilation af ydervægskonstruktionen.

Pladen på bagmur og i top af murkronen er udført af Conchip cementspåndplade.

Ved montage på træ skal der altid anvendes EPDM underlag.

Samlingen udføres som vist på tegningen med en 8-10 mm fuge

Alle mål på regningen er i mm



KONSTRUKTION YDERVÆG:

EQUITONE fibercementplade	8 mm
Afstandsliste	25 mm
Vindspærre	8 mm
Mineraluld/Alu Bærende bagmur	efter behov efter behov

Bistand i forbindelse med tegningsmateriale, tekniske spørgsmål og beregning af materialeforbrug er udelukkende vejledende. Etex Nordic A/S kan således ikke pålægges erstatningsansvar herfor.

Lodret snit ved murkronen

EQUITONE
Fibre cement facade materials

Kometvej 36 - DK-6230 Rødekro
Tlf. 73 66 19 99
E-mail: equitone-dk@etexgroup.com
www.equitone.dk